

聯絡我們

全線分店地址

港島區

中環 畢打街1-3號中建大廈1515室

西環 卑路乍街6-6G號新城大樓地下7號舖

北角 英皇道560號健威坊U33號舖

九龍區

- 旺角**
- 彌敦道625及639號雅蘭中心一期1202室
 - 彌敦道610號荷李活商業中心9樓918-919室

鑽石山 龍蟠街1-3號荷里活廣場1樓120室

新界區

- 將軍澳**
- 運亨路1號新都城商場第1期地下G54舖
 - 運亨路1號新都城商場第1期地下G63舖
 - 唐德街9號將軍澳中心地下G67號舖

查詢及預約



3892 5089



www.cmervision.com



C-MER Vision Center



[cmervision](https://www.instagram.com/cmervision)



WhatsApp
6918 0511

C-MER
希瑪眼科

VISION Center
視光中心



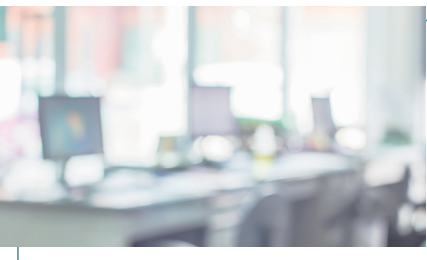
視光師驗眼中心
The Optometry (OPT) Centre



白內障手術後須知：
術後仍需要配戴眼鏡嗎？

為何白內障手術後仍需要配眼鏡？

隨著年齡增長，50歲以後大多數人有可能會患上白內障，不過只要進行白內障手術便可恢復視力。但大眾可能會有一個**誤解**，就是完成白內障手術後便**不需要戴近視眼鏡或老花眼鏡**，但這不是完全正確的。

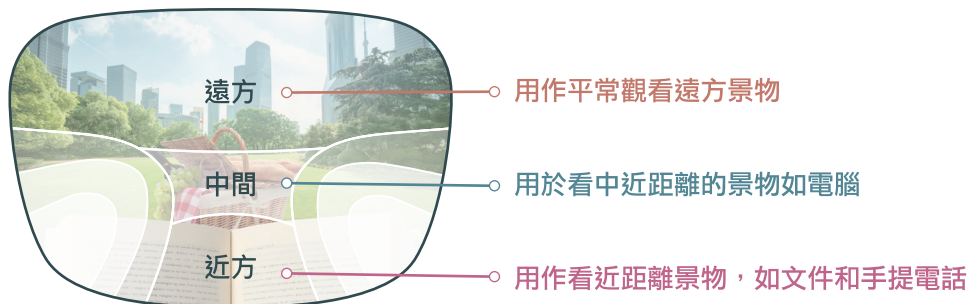


因為現時的白內障手術多數採用「單焦」人工晶體，除非你選擇用「多焦」人工晶體做矯正老花眼的白內障手術，否則患者術後可能仍會剩餘一些近視或散光，這樣就可能**需要考慮配鏡**。

漸進鏡介紹

- 白內障手術植入的「單焦」人工晶體未具有同時調節看遠、看近的能力
- 一副漸進式眼鏡能提供不同的焦點同時矯正遠視、近視、散光及老花問題
- 配戴後便可以減少雙眼疲勞，增加閱讀效率

鏡片主要由三大部分組成：



漸進鏡種類一覽

漸進主要分為3大類別應用於不同情況：

適合人士	優點	
 一般漸進	大多數老花人士	▪ 照顧日常基本需要
 辦公室漸進	需要長時間使用電腦處理文書工作的人士	▪ 不用長期仰頭看中近距離的事物 ▪ 增加視覺舒適度
 戶外變色漸進	熱愛戶外運動人士	▪ 於陽光底下看遠距離景觀較自然和舒適 ▪ 具備變色功能阻擋紫外線



你可以根據自身的用眼習慣和生活模式選擇合適的鏡片種類，可有助你更快適應和配戴漸進鏡戴得更舒適。



術後多久可以驗配漸進眼鏡？

完成白內障手術後配戴眼鏡的度數會有改變，舊有的眼鏡未必適合配戴，一般建議：

手術後1個月 進行屈光檢查

因為傷口已經完全癒合，屈光狀態穩定較為適合進行驗光和配鏡，**驗配漸進眼鏡的度數亦會比較準確**。